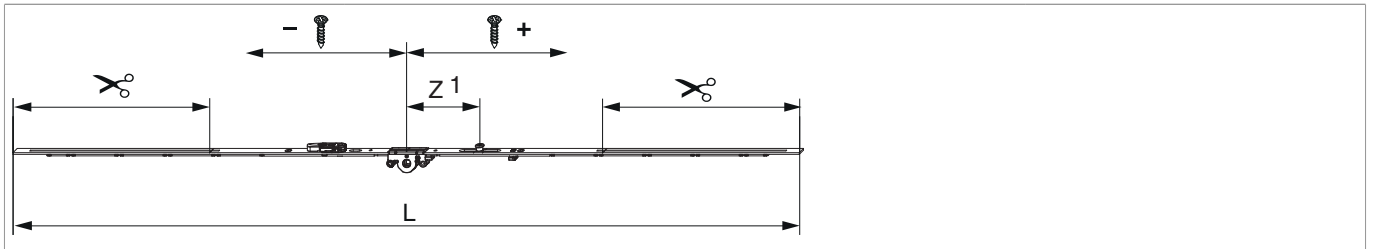





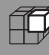



201747 - DK Getriebe MM 1250 DM15 variabel mit 1 i.S. FFH 801-1.250 Silber

Technische Zeichnung



			L						№
Silber		1250	1.040	15	801 - 1.250	260	1	20	201747

Schraubpositionstabelle

№		1	2	3	4	5	6	7	8
201747	2	-158,5	149						

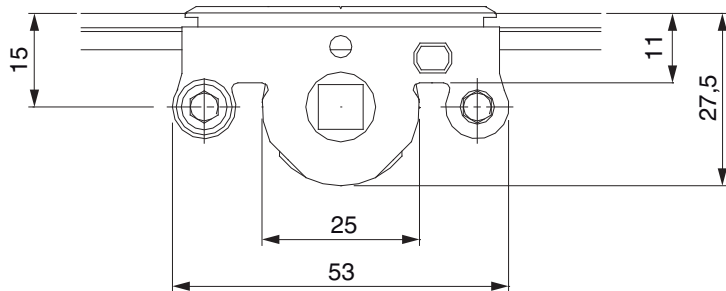
Zapfensitztabelle

№		Z1	Z2	Z3
201747	1	95		

Lehren

					№
Bohrlehre für Getriebebohrung MM		für 3mm Bohrer		1	203861
Bohrlehre für Getriebebohrung MM		für 3mm- und 12mm- Bohrer		1	203862
Einlegelehre für Getriebe MM	mit Halter 48 mm	variabel (mittig)	1.250 - 1.750	1	206049

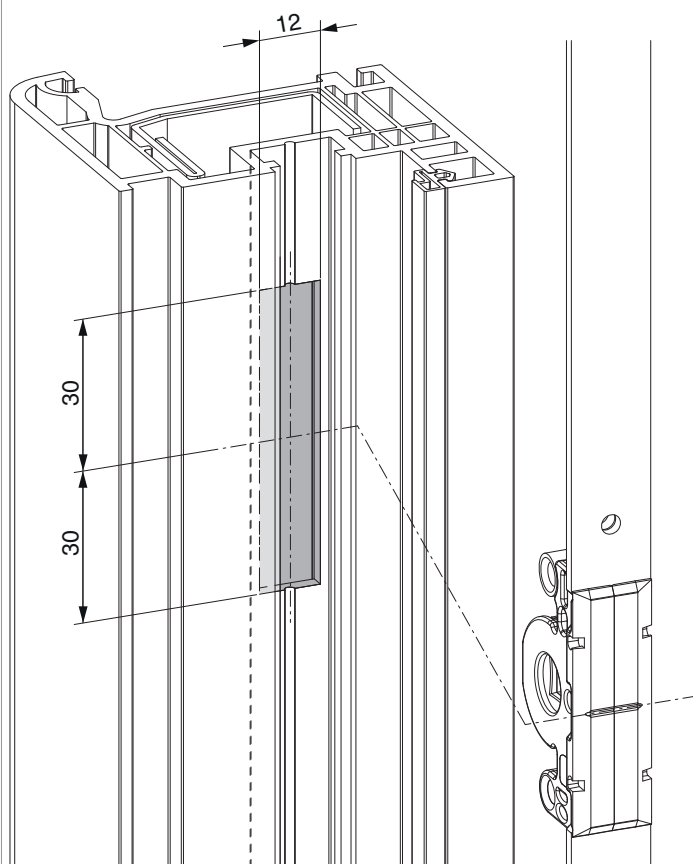
Abmessungen Getriebekasten



- Fräsbreite für Getriebekasten 12 mm
- Für Griffbefestigung SPAX-Schraube mit \varnothing 5 mm oder M5 Schraube verwenden.

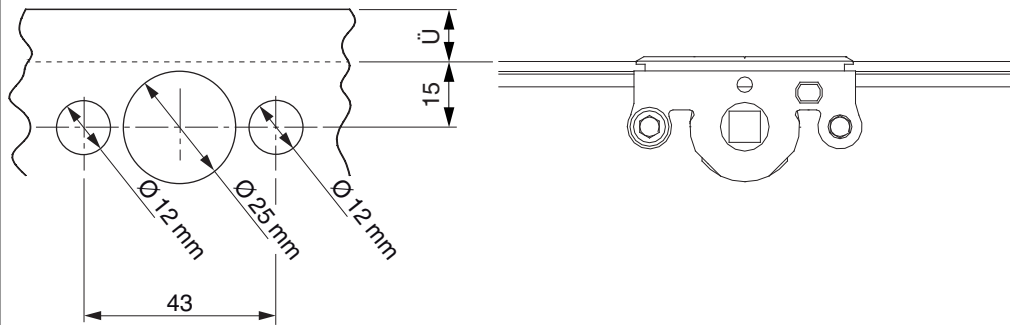
Fräsbild

für Kunststoff und Aluminium

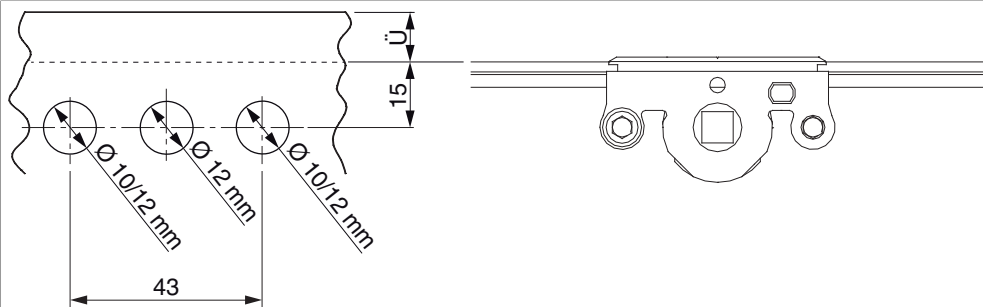


Bohrbild

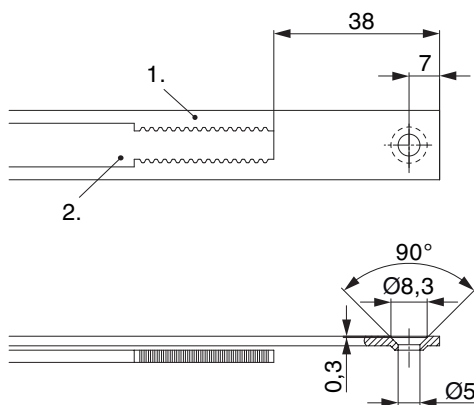
Für Holzfenster



Für Kunststoff- und Aluminiumfenster



Stanzbild

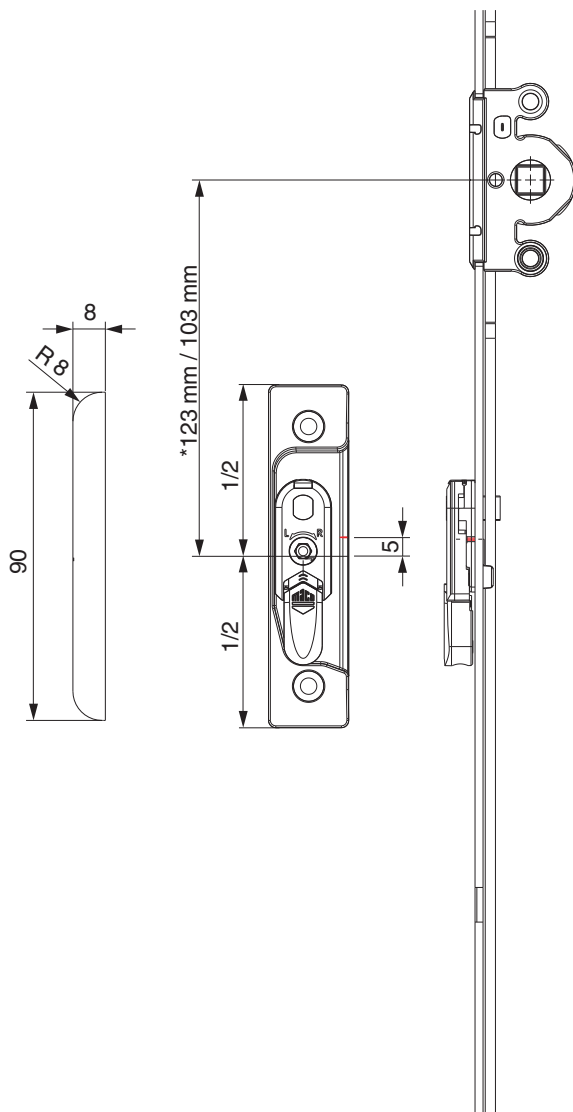


• Wir empfehlen die Schnittkanten von TRICOAT-PLUS Beschlagteilen mit dem TRICOAT-PLUS-Ausbesserungslack (Art. Nr. 358440) nachzubehandeln.

1. Stulp
2. Riegel

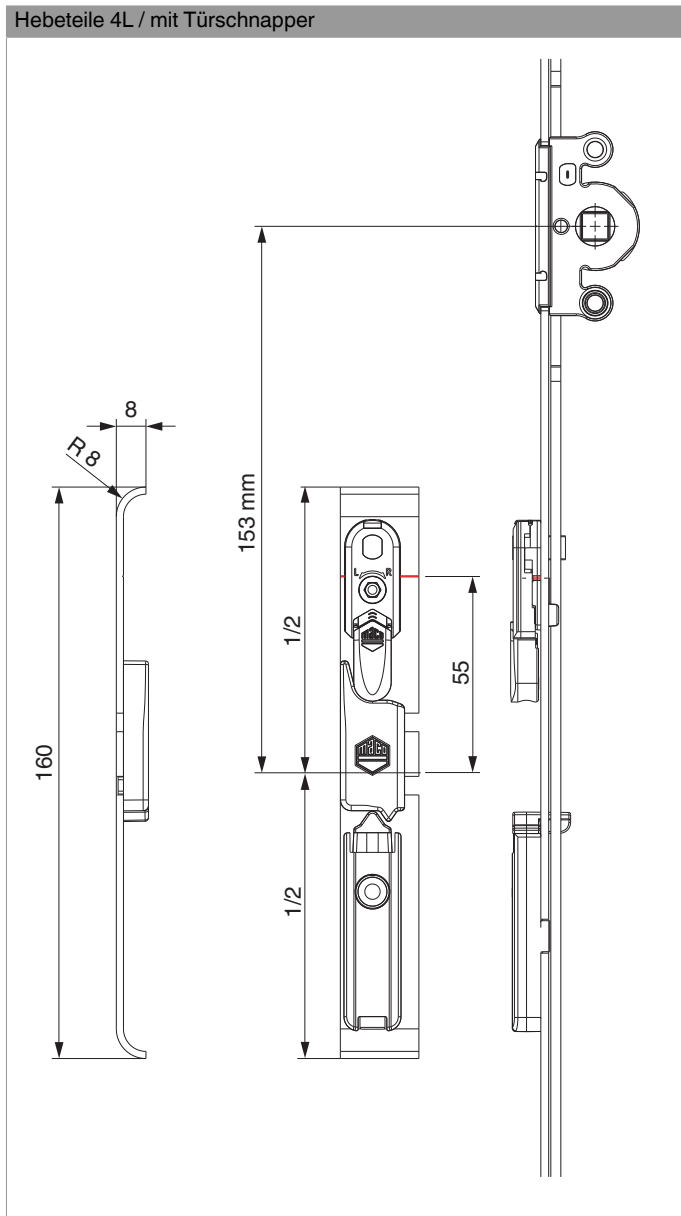
Positionierung Hebeteile

Hebeteile 4L / ohne Türschnapper



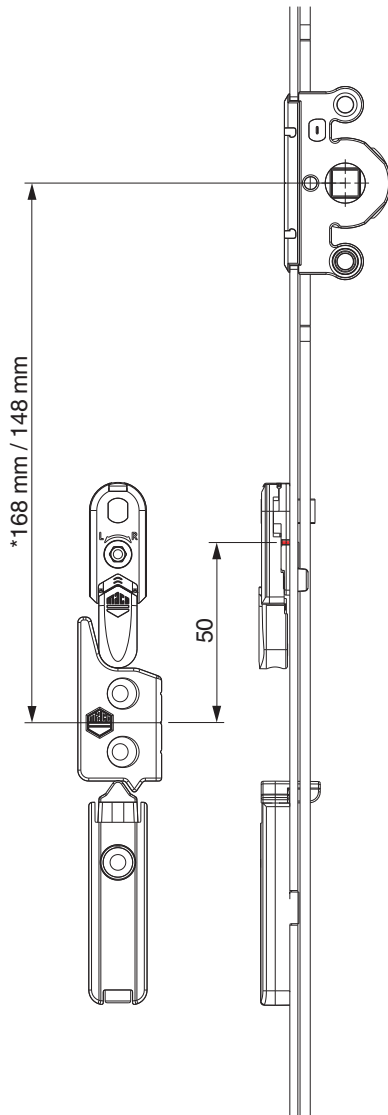
* bei Getriebegröße 660

Hebeteile 4L / mit Türschnapper



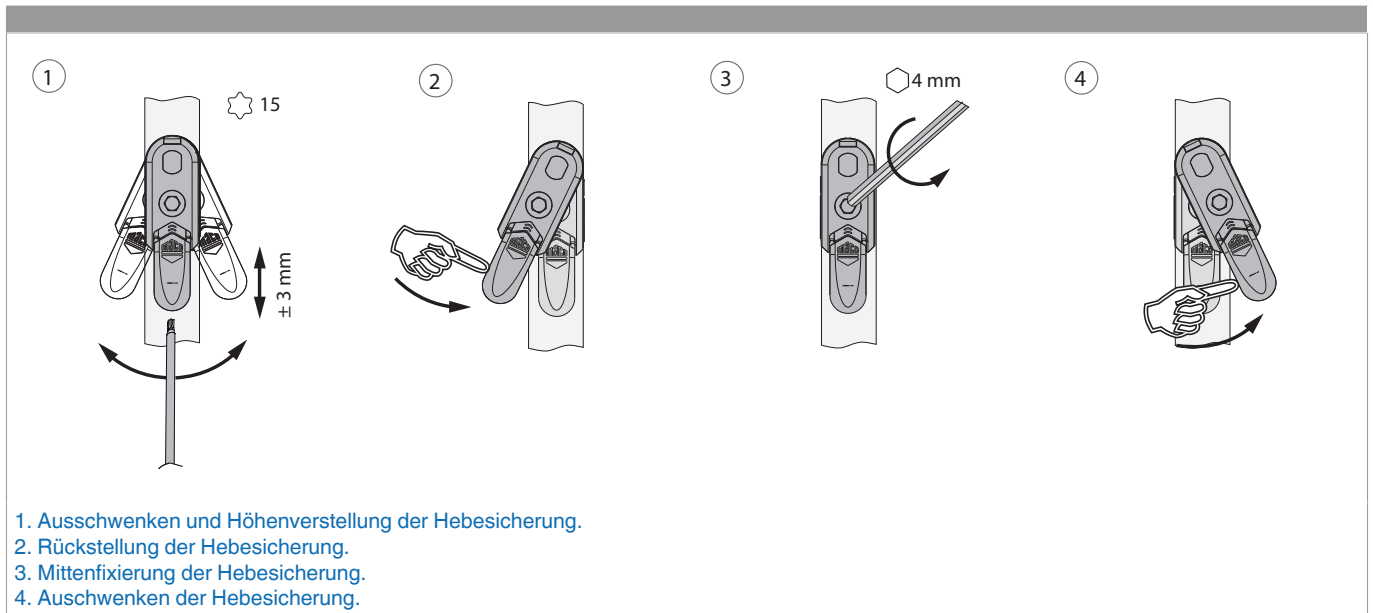


12 mm Falzluf

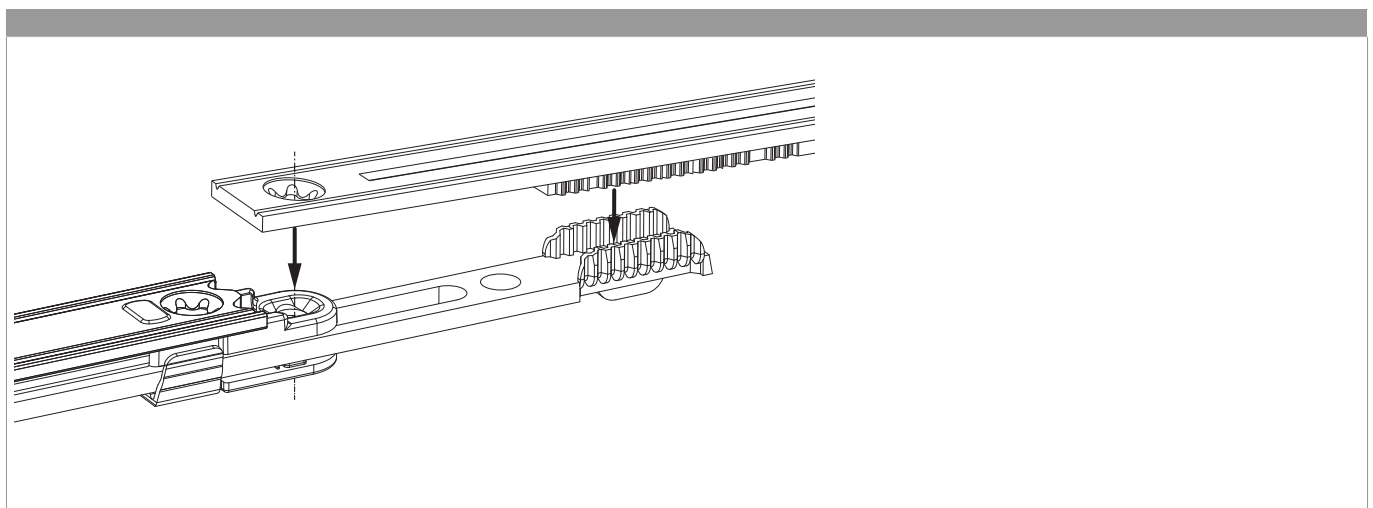


* bei Getriebegröße 660

Ausschwenken und Einstellen der Hebesicherung



Zahnkastenverbindung



Anpressdruckeinstellung

i.S Zapfen und Verschlusszapfen

